

Mesures covid-19

Nous vous accueillons dans le **respect des consignes de la santé publique**, ainsi nous avons formé nos employés et mis en place des **nouvelles mesures d'hygiène** et de **nouvelles procédures spécifiques** à chaque département (transport, restauration, hébergement, activité, etc.) pour que votre expérience chez nous se passe en toute sérénité. Votre santé et celle de nos employés restent notre priorité.

Restriction

3 unités familiales maximum par hébergement ou terrain de camping

Les occupants d'une même adresse forment une unité familiale

ETAPE 1

PRÉPARER SON SÉJOUR

Voici une liste de ce que vous devez prévoir en vue de votre séjour chez nous :

Quoi apporter

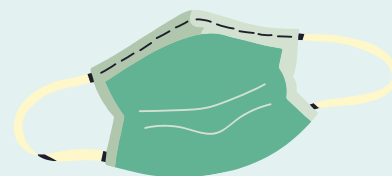
Apportez vos duvets et/ou draps

Pas de service de location de literie ni de duvet pour les prêt-à-camper et les chalets.



Désinfectant à main et masque

Lors du transport en mini bus le port du masque est obligatoire.



Paiement par carte

Les paiements sur place se feront uniquement par carte.



*****Si vous ou un membre de votre entourage immédiat avez des symptômes liés à la COVID-19, restez à la maison! Contactez-nous pour un report ou une annulation de votre réservation.**

ETAPE 2

SUR PLACE

Protégez votre santé et celle des autres

Soyez courtois, respectez les recommandations sanitaires de base

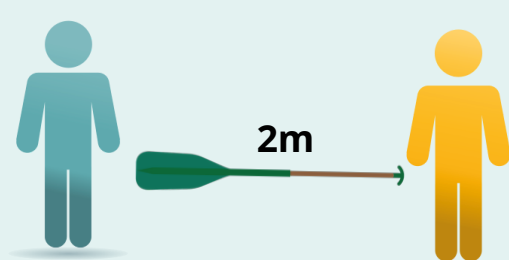
Les mesures d'hygiène de base

Se laver les mains fréquemment, tousser et éternuer dans son coude, éviter de se toucher le visage, etc.



Les mesures de distanciation physique

Minimum 2 m entre chaque personne et l'utilisation d'un couvre-visage ou d'un masque lorsque cette distance n'est pas possible à tenir.



Rassemblement extérieur 10 personnes max.

Les Rassemblement intérieurs restent interdits, les rassemblements extérieurs de 10 personnes sont autorisés en respectant les 2m de distance.



Respecter la signalisation et l'affichage présent

Respecter les recommandations et affichages sur place spécifiques à l'accueil, à l'utilisation du bloc sanitaire, salle matériel...

